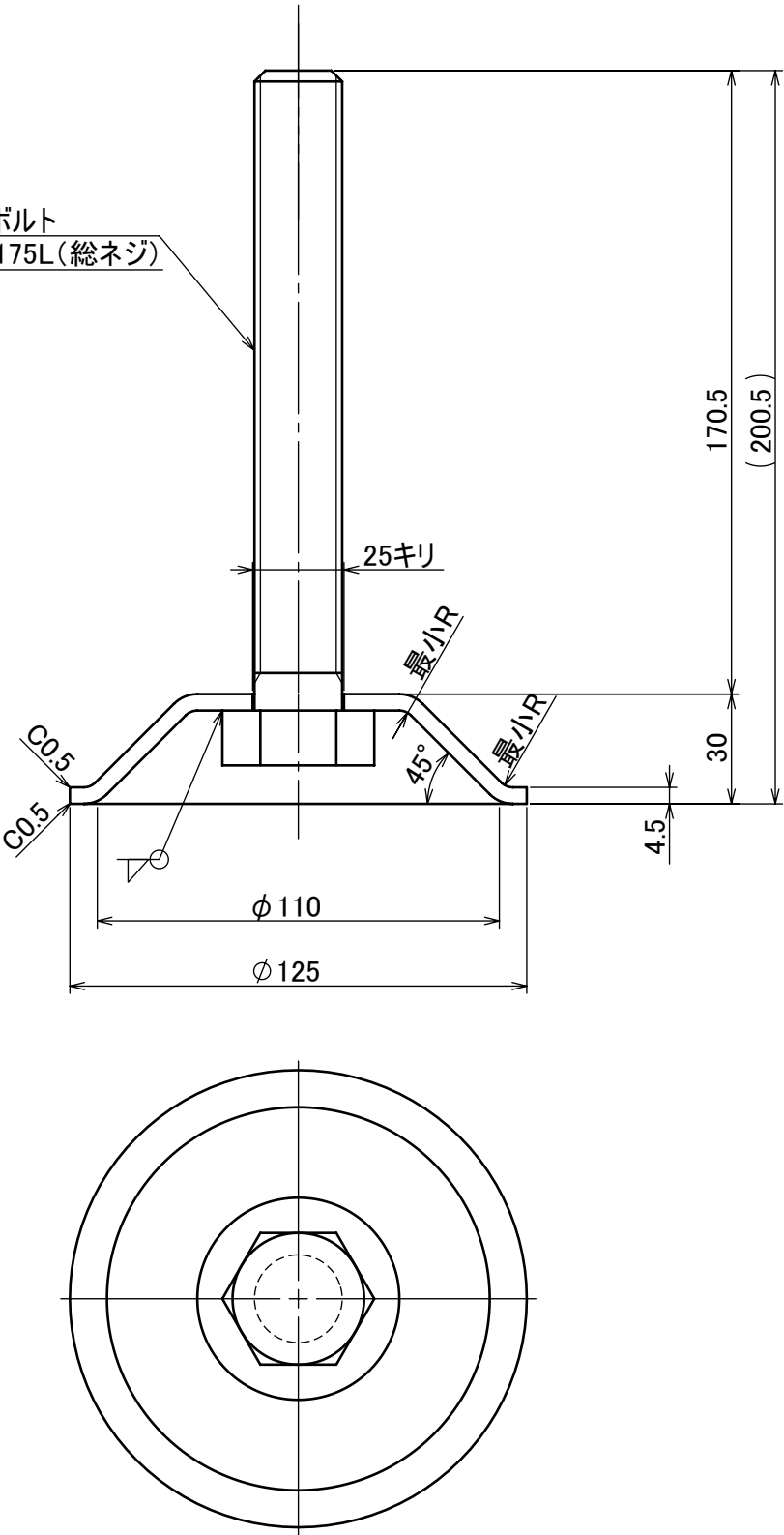


削り加工許容差	0.5以上	6を越え	30を越え	120を越え	315を越え	1000を越え	2000を越え	表面粗さ (Rmax)	▽	▽	▽▽	▽▽▽	▽▽▽
	6以下	30以下	120以下	315以下	1000以下	2000以下	2000を越えるもの		200S (鋸切断)	50S	25S	6.3S	1.5S

質 量	1.3 kg
-----	--------

六角ボルト
M24x175L (総ネジ)



来 歴	1996年11月 書直 三田	改 番	品 番 - 品 名	
		00	08306-004_脚ボルト	
		頁	材 質	尺 度 (サブ尺度)
		1 / 1	SS400	1:2 ()